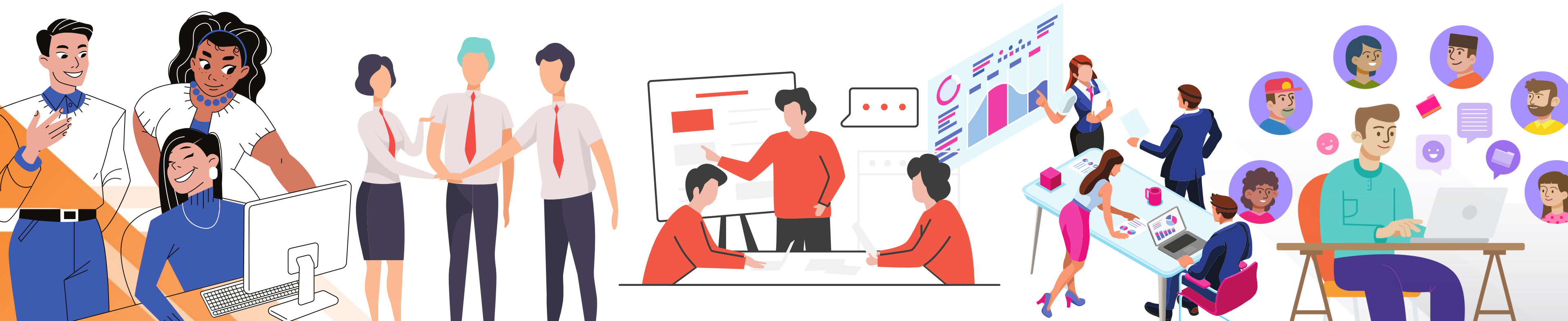


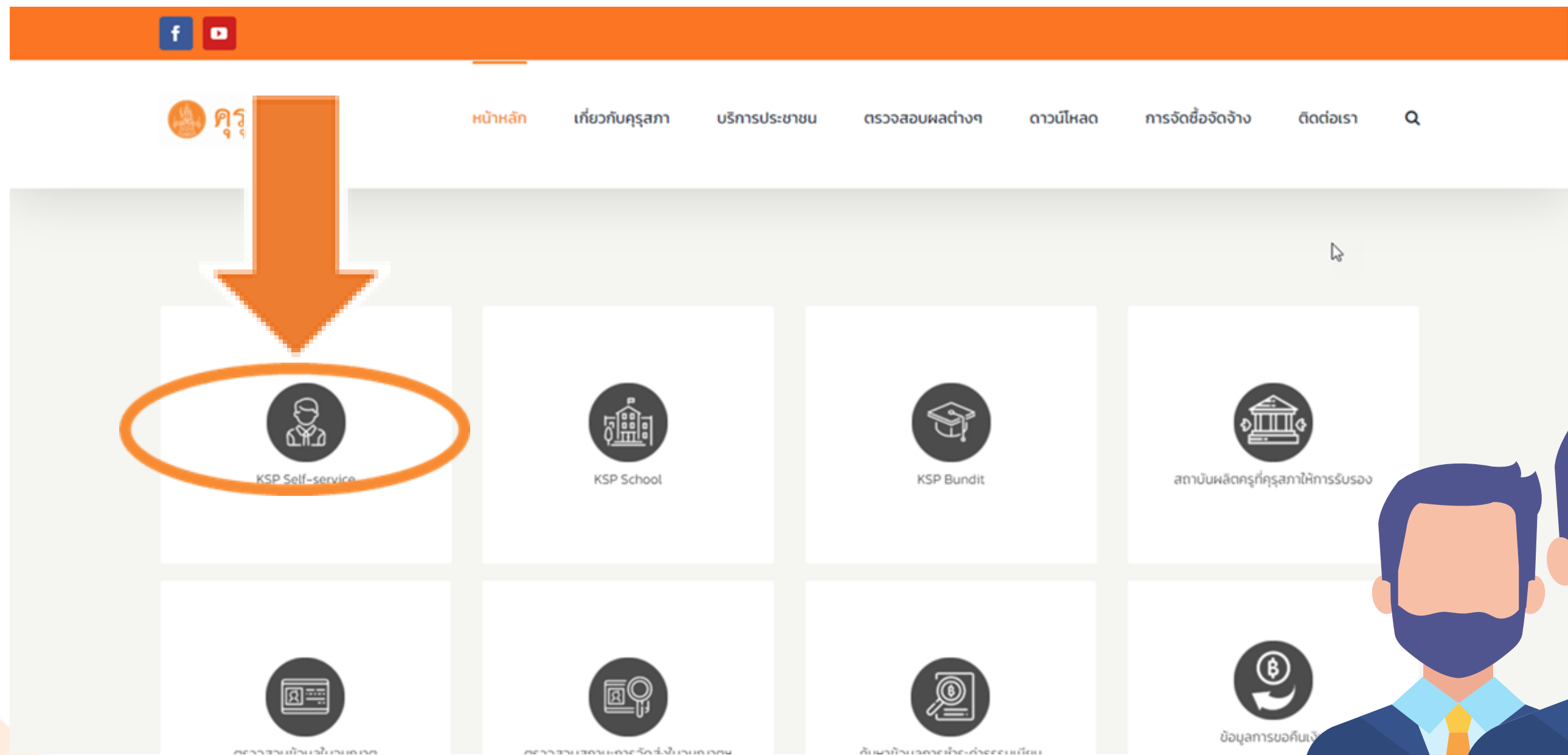
# การสมัคร **KSP** Self - Service

## เพื่อใช้งานระบบสารสนเทศของคุรุสภา



# สมัครสมาชิก KSP Self-Service

เข้าเว็บไซต์ [www.ksp.or.th](http://www.ksp.or.th) เลือกเมนู KSP Self-service





# KSP Self-Service

© สำนักงานเลขาธิการคุรุสภา

🔒 โปรดป้อน ชื่อผู้ใช้และรหัสผ่าน

Please enter your username and password

เลขที่บัตรประชาชน / Identification Number

Username

รหัสผ่าน / Password

Password

🔍 เข้าสู่ระบบ / Login

← ลืมรหัสผ่านคลิกที่นี่

สมัครสมาชิกใหม่ →

← Forgot Password

Registration →



คุรุสภา

## คลิก สมัครสมาชิกใหม่ สำหรับนักศึกษาชาวไทย





# KSP Self-Service

© สำนักงานเลขาธิการคุรุสภา



## คลิก Registration

### สำหรับนักศึกษาชาวต่างประเทศ

🔒 โปรดป้อน ชื่อผู้ใช้และรหัสผ่าน

Please enter your username and password

เลขที่บัตรประชาชน / Identification Number

Username

รหัสผ่าน / Password

Password

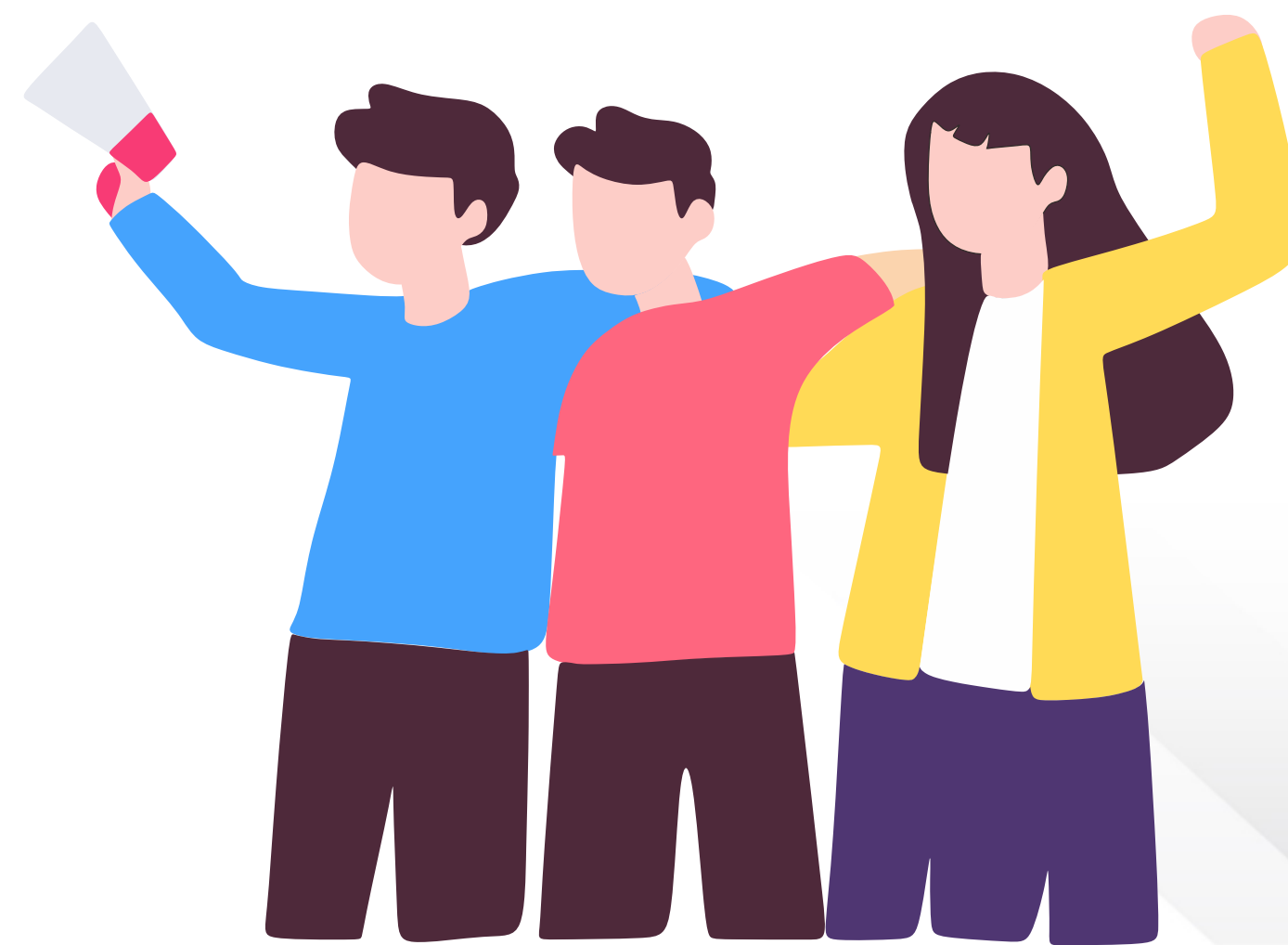
🔍 เข้าสู่ระบบ / Login

← ลืมรหัสผ่านคลิกที่นี่

สมัครสมาชิกใหม่ →

← Forgot Password

Registration →





# KSP Self-Service

© สำนักงานเลขาธิการคุรุสภา

🔒 โปรดป้อน ชื่อผู้ใช้และรหัสผ่าน

Please enter your username and password

เลขที่บัตรประชาชน / Identification Number

Username

รหัสผ่าน / Password

Password

🔍 เข้าสู่ระบบ / Login

← ลืมรหัสผ่านคลิกที่นี่

สมัครสมาชิกใหม่ →

← Forgot Password

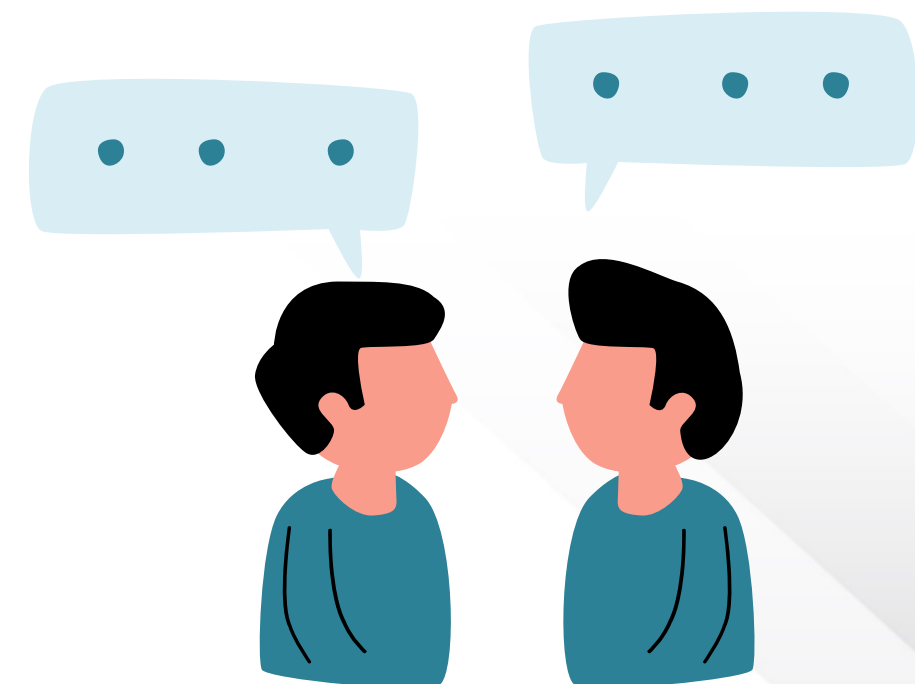
Registration →



คุรุสภา

## กดเข้าไปตรงนี้ เพื่อสมัครสมาชิกก่อน

สมัครสมาชิกใหม่ →





## กรอกด้วยความระมัดระวัง อย่า Copy และวาง

### สมัครสมาชิก

เลขที่บัตรประชาชน : เลขที่บัตรประชาชน


สาขาหน้าชื่อภาษาไทย : สาขาหน้าชื่อภาษาไทย ▼

ชื่อ : ชื่อ

สาขาหน้าชื่อภาษาอังกฤษ : สาขาหน้าชื่อภาษาอังกฤษ ▼

ชื่อภาษาอังกฤษ : ชื่อภาษาอังกฤษ

ประเทศ : ไทย ▼

วัน/เดือน/ปีเกิด : วัน/เดือน/ปีเกิด 

รหัสผ่าน (ความยาวไม่น้อยกว่า 6 ตัวอักษร)

รหัสผ่าน : รหัสผ่าน

#### คำแนะนำ

1. เลขบัตรประชาชนให้พิมพ์เฉพาะตัวเลขอย่างเดียว  
ไม่ต้องพิมพ์ -
2. สำหรับท่านที่มีชื่อกกลาง ให้พิมพ์ชื่อกกลาง  
ไว้ในช่องเดียวกับช่อง ชื่อ
3. วันเดือนปีเกิด ให้พิมพ์ปี พ.ศ. เช่น 06/03/2530  
หากบนบัตรประชาชนไม่มีวันและเดือนเกิดให้พิมพ์  
วันที่ 01/01 แทน เช่น 01/01/2530

# กรอกข้อมูลเป็นที่อยู่บ้าน ไม่ใช่หอพัก หรือที่พักชั่วคราว

## ที่อยู่ตามทะเบียนบ้าน

รหัสประจำบ้าน :	<input type="text" value="รหัสประจำบ้าน"/>				
อาคาร/สถานที่ :	<input type="text" value="อาคาร/สถานที่"/>				
ที่อยู่ :	<input type="text" value="ที่อยู่"/>	หมู่ที่ :	<input type="text" value="หมู่ที่"/>		
ซอย :	<input type="text" value="ซอย"/>	ถนน :	<input type="text" value="ถนน"/>		
จังหวัด :	<input type="text" value="จังหวัด"/>	อำเภอ :	<input type="text" value="อำเภอ"/>	ตำบล :	<input type="text" value="ตำบล"/>
รหัสไปรษณีย์ :	<input type="text" value="รหัสไปรษณีย์"/>	โทรศัพท์ :	<input type="text" value="โทรศัพท์"/>	โทรศัพท์เคลื่อนที่ :	<input type="text" value="โทรศัพท์"/>
E-mail :	<input type="text" value="E-mail"/>				

## ที่อยู่ที่สามารถติดต่อได้

คัดลอกที่อยู่ตามทะเบียนบ้าน

ที่อยู่สะดวกในการติดต่อ :  ที่อยู่ปัจจุบัน  ที่ทำงาน

อาคาร/สถานที่ :	<input type="text" value="อาคาร/สถานที่"/>				
ที่อยู่ :	<input type="text" value="ที่อยู่"/>	หมู่ที่ :	<input type="text" value="หมู่ที่"/>		
ซอย :	<input type="text" value="ซอย"/>	ถนน :	<input type="text" value="ถนน"/>		
จังหวัด :	<input type="text" value="จังหวัด"/>	อำเภอ :	<input type="text" value="อำเภอ"/>	ตำบล :	<input type="text" value="ตำบล"/>

กรณีไม่ได้ประกอบวิชาชีพครูให้เลือก : เลือกผู้ประสงค์  
ประกอบวิชาชีพทางการศึกษา  
กรณีประกอบวิชาชีพครู : เลือกตามสังกัดที่ปฏิบัติงานอยู่

ที่อยู่ทำงาน

สังกัด : ผู้ประสงค์ประกอบวิชาชีพทางการศึกษา

หน่วยงาน/สถานศึกษา : หน่วยงาน/สถานศึกษา

เลขที่ : เลขที่ หมู่ที่ : หมู่ที่

ถนน : ถนน อำเภอ : อำเภอ

ตำบล : ตำบล ไปรษณีย์ : ไปรษณีย์

โทรศัพท์ : โทรศัพท์ โทรสาร : โทรสาร

E-mail : E-mail

Web site : Web site

ตrock/ชอย : ตrock/ชอย

จังหวัด : จังหวัด

แนบเพิ่ม

กรุณาแนบไฟล์สำหรับยืนยันตัวตน ตามรูปภาพตัวอย่างโดยขอให้เห็นเลขประจำตัวประชาชน ชื่อ-นามสกุล และรูปถ่ายอย่างชัดเจน

ตัวอย่างการถ่ายรูปบัตรประชาชน

รูปถ่ายบัตรประชาชน : เลือกไฟล์ ไม่ได้เลือกไฟล์ใด



กรุณาแนบไฟล์สำหรับยืนยันตัวตน ตามรูปภาพตัวอย่างโดยขอให้เห็นเลขประจำตัวประชาชน ชื่อ-นามสกุล และรูปถ่ายอย่างชัดเจน

ตัวอย่างการถ่ายรูปคู่มือประชาชน

รูปถ่ายคู่มือประชาชน : **เลือกไฟล์** ไม่ได้เลือกไฟล์ใด



ตัวอย่างการถ่ายรูปคู่มือประชาชน



การพิมพ์ข้อมูล Laser code หลังบัตรประชาชน  
พิมพ์ 2 หลักแรกเป็นอักษรภาษาอังกฤษและ 10 หลักหลังเป็นตัวเลข โดยไม่ต้องใส่ -  
เช่น JT1234567890  
ข้อควรระวัง พิมพ์เลขศูนย์เป็นตัวโอ หรือ พิมพ์ตัวโอเป็นเลขศูนย์

### Laser Code

Laser Code หลังบัตรประจำตัวประชาชน :  \* (ไม่ต้องกรอกขีด)

คำแนะนำในการกรอก Laser Code หลังบัตรประจำตัวประชาชน



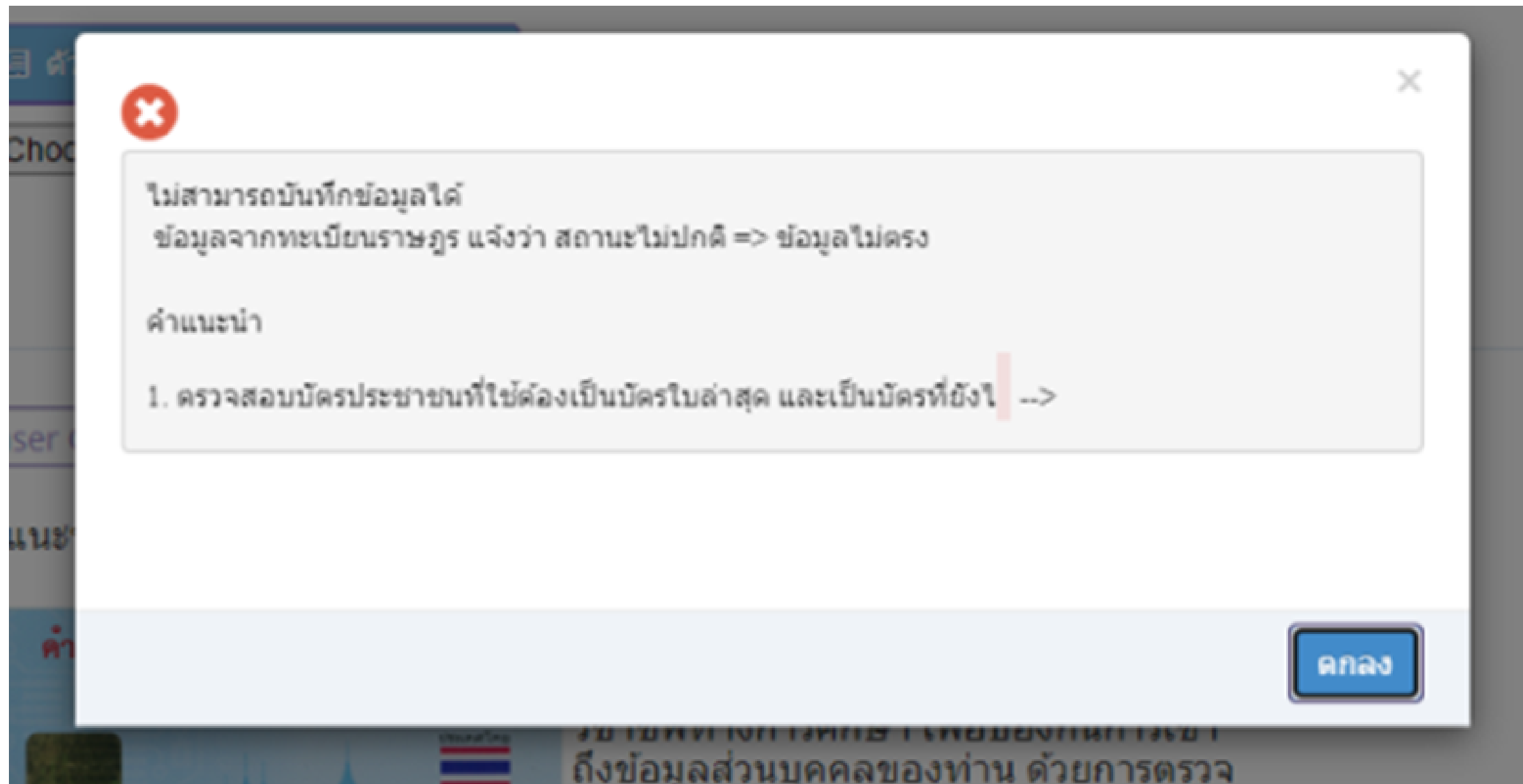
สำนักงานเลขาธิการคุรุสภา ยกระดับการรักษาความปลอดภัยข้อมูลของผู้ประกอบวิชาชีพทางการศึกษา เพื่อป้องกันการเข้าถึงข้อมูลส่วนบุคคลของท่าน ด้วยการตรวจสอบ Laser Code หลังบัตรประจำตัวประชาชน

อย่าลืมกดบันทึก

บันทึก

เริ่มใหม่

กรณีเกิดปัญหาในการสมัครสมาชิก KSP Self-Service  
จะปรากฏหน้าจอ ดังรูป



# ปัญหาที่พบบ่อย และแนวทางแก้ปัญหา ในการสมัครสมาชิก KSP Self-Service

กรณีระบบแจ้งปัญหาข้อมูลทะเบียนราษฎรให้ตรวจสอบดังนี้

1. ตรวจสอบบัตรประชาชนที่ใช้ต้องเป็นบัตรใบล่าสุด และเป็นบัตรที่ยังไม่หมดอายุ
2. ตรวจสอบการกรอกข้อมูล ว่าได้กรอกข้อมูลตามที่ปรากฏหลังบัตร โดยพิมพ์ตัวอักษร 2 หลัก และตามด้วยตัวเลข 10 หลัก โดยไม่ต้องกรอกขีดหรือไม่

หากตรวจสอบแล้วยังไม่สามารถดำเนินการได้ ให้ติดต่อสอบถามที่สำนักงานเขต หรือ  
ที่ว่าการอำเภอ เพื่อตรวจสอบข้อมูลบนบัตรประชาชน

3. หากข้อมูลถูกต้องแล้ว แต่ยังไม่สามารถสมัครสมาชิกได้ให้ส่งภาพบัตรประชาชนด้านหน้า  
และด้านหลังมาที่เมล [itksp@ksp.or.th](mailto:itksp@ksp.or.th) เพื่อให้เจ้าหน้าที่ตรวจสอบ



# KSP Self-Service

© สำนักงานเลขาธิการคุรุสภา

🔒 โปรดป้อน ชื่อผู้ใช้และรหัสผ่าน  
Please enter your username and password

เลขที่บัตรประชาชน / Identification Number

Username

รหัสผ่าน / Password

Password

🔍 เข้าสู่ระบบ / Login

← ลืมรหัสผ่านคลิกที่นี่      สมัครสมาชิกใหม่ →

← Forgot Password      Registration →

หากทำขั้นตอนการสมัครเสร็จแล้ว  
นักศึกษาจะได้ **username** และ **password**

สำหรับการเข้าระบบ  
**KSP Self-Service**  
เพื่อดำเนินการยื่นเอกสารขอขึ้นทะเบียน  
ใบอนุญาตประกอบวิชาชีพ



คุรุสภา